

PERSONAL DEVELOPMENT

CORSO BOOSTER

EDIZIONE N° 1

Lusso sensoriale e PNL: strategie di management e leadership



**Se c'è il Sole
non c'è ombra
di dubbio.**

Executive Education Excellence



PERSONAL DEVELOPMENT
CORSI BOOSTER
EDIZIONE N° 1

Lusso sensoriale e PNL: strategie di management e leadership

Un corso intensivo per immergerti nel mondo del lusso sensoriale e della PNL. Scopri come queste tecniche possono rivoluzionare la tua carriera nel settore del lusso, offrendoti competenze uniche e immediatamente applicabili.



Perché scegliere questo corso?

Il corso si articola in 16 ore di formazione intensiva, suddivise in moduli teorici e pratici per garantire un apprendimento completo ed efficace. Le lezioni copriranno i seguenti temi: Introduzione al lusso sensoriale: esplorazione dei concetti fondamentali del lusso sensoriale e come queste esperienze possano essere integrate nei servizi e prodotti di alta gamma. Programmazione Neuro-Linguistica (PNL): principi base della PNL e tecniche avanzate per migliorare la comunicazione, la leadership e il coaching in azienda. Applicazioni pratiche della PNL nei contesti di lusso. Gestione e leadership: strategie di management specifiche per il settore del lusso, con focus sulla leadership sensoriale e la gestione di team ad alte prestazioni. Esperienze pratiche: sessioni interattive e workshop che permettono ai partecipanti di mettere in pratica le conoscenze acquisite, sviluppando progetti e simulazioni in scenari reali. Case studies: analisi di casi di studio reali di aziende del lusso che hanno implementato con successo tecniche di PNL e gestione sensoriale, per comprendere le migliori pratiche e strategie vincenti. Il corso è progettato per essere dinamico e coinvolgente, con un approccio pratico che mira a fornire competenze immediatamente applicabili nel mondo del lavoro. Al termine del corso, i partecipanti avranno una solida comprensione delle tecniche di lusso sensoriale e delle ultime tendenze e tecniche nel settore del lusso e della PNL nelle loro attività professionali.

- Metodologie efficaci: apprendere strategie di management e leadership sensoriale comprovate, applicabili immediatamente nel contesto lavorativo
- Personalizzazione dell'apprendimento: approccio didattico che consente di adattare le tecniche apprese alle specifiche esigenze del proprio ruolo professionale
- Versatilità di partecipazione: possibilità di partecipare sia in modalità virtuale che in presenza, adattandosi alle esigenze personali



Struttura del corso



Partenza: 13 Dicembre 2024



Fine: 14 Dicembre 2024



Durata complessiva: 16 ore



Lezioni: venerdì 13, ore 9:00-18:00 e sabato 14, ore 9:00-18:00



Modalità di erogazione: Live Streaming o In aula a Milano



Attestato: Attestato di frequenza



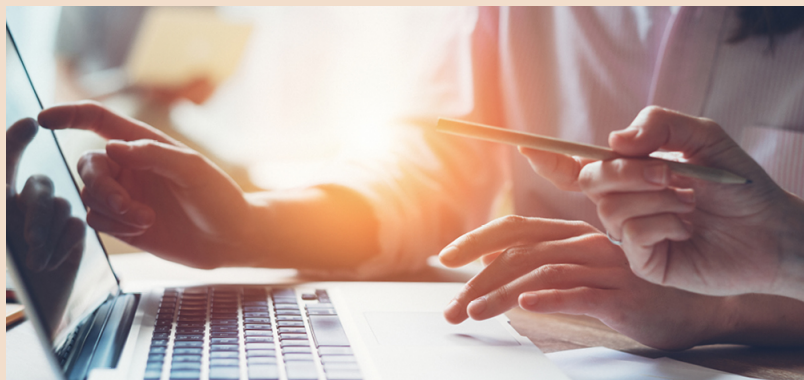
A chi è rivolto il corso?

Destinatari

Il corso è rivolto a professionisti del settore del lusso, manager, imprenditori e leader aziendali che desiderano sviluppare competenze avanzate nella gestione sensoriale e nell'applicazione della Programmazione Neuro-Linguistica (PNL). È ideale per coloro che vogliono migliorare la propria leadership, capacità di coaching e approccio strategico nella gestione di contesti di alta gamma.

Sbocchi Professionali

A seguito del conseguimento del corso, i partecipanti potranno accrescere le proprie opportunità lavorative in settori prestigiosi. Potranno affinare le competenze per assumere posizioni di gestione e direzione in hotel e resort di lusso, lavorare in ruoli manageriali per brand di moda, gioielleria e automobili di alta gamma, e diventare consulenti per il miglioramento delle esperienze sensoriali. Inoltre, il corso fornisce strumenti utili per l'organizzazione e gestione di eventi esclusivi e servizi di hospitality di alto livello, nonché per ruoli nella promozione e comunicazione di brand di lusso. Il corso offre una solida base per eccellere nei settori del lusso e della PNL, combinando tecniche di leadership e management con un approccio innovativo e sensoriale.



Programma

MODULO 1 - Introduzione al lusso sensoriale (3 ore)

MODULO 2 - Programmazione Neuro-Linguistica (PNL) (4 ore)

MODULO 3 - Gestione e Leadership nel settore del lusso (4 ore)

MODULO 4 - Esperienze pratiche e Workshop (3 ore)

MODULO 5 - Analisi di case studies (2 ore)

La Faculty del corso

Sara Abdel Masih

Luxury Hospitality Consultant in Sensory Academy
Management

Andrea Benzo

Consulente e Formatore Aziendale



Modalità di iscrizione e pagamento



Modalità di iscrizione:

<https://sole24oreformazione.it/iscrizione/corso?codice=MA23080>



€ 900 + IVA

Modalità di pagamento:

Sole 24 ORE Formazione si impegna a rendere la formazione accessibile a tutti, ampliando continuamente le convenzioni. Contattaci per scoprire come risparmiare fino al 50% grazie alle nostre agevolazioni!!! Il pagamento della quota può avvenire tramite carta di credito e bonifico bancario. Per il bonifico, l'IBAN di riferimento è il seguente: IT96N0326803402052620984800. Possibilità di finanziamento con Sella Personal Credit previa approvazione della finanziaria*

* Messaggio pubblicitario con finalità promozionale. Operazione soggetta ad approvazione di Sella Personal Credit SpA. Per maggiori informazioni è possibile richiedere il modulo "Informazioni europee di base sul credito ai consumatori" (SECCI) e la copia del testo contrattuale.





sole24oreformazione.it

Numero Verde
800 128 646