

ESG

CORSO PART TIME WEEKEND

EDIZIONE N° 3

ESG Management - 3 ed.



**Se c'è il Sole
non c'è ombra
di dubbio.**

Executive Education Excellence



ESG

CORSI PART TIME WEEKEND

EDIZIONE N° 3

ESG Management - 3 ed.

Il corso, della durata di due mesi, è il più aggiornato tra quelli presenti sul mercato della formazione. Grazie al contributo di docenti che ogni giorno scrivono e applicano le normative di riferimento e alle testimonianze di manager e aziende leader nel settore, i partecipanti avranno l'opportunità di sviluppare competenze avanzate in ambito ESG e di sostenere l'esame da Sustainability Manager e Practitioner.



Sole 24 Ore Formazione

Perché scegliere questo corso?

Il programma formativo, molto denso e accelerato, mira a sviluppare conoscenze e competenze avanzate per integrare con successo i temi di sostenibilità sociale, ambientale e di governance nelle strategie aziendali. Inoltre, il corso è stato riconosciuto come abilitante all'ottenimento dei 40 crediti formativi necessari per accedere all'esame come Sustainability Manager e Sustainability Practitioner (Prassi di riferimento UNI/PdR 109.1:2021), che potrà essere sostenuto al conseguimento dell'attestato di partecipazione. Con un approccio di taglio operativo si apprenderà come riformulare gli obiettivi strategici, monitorare il raggiungimento degli obiettivi di sostenibilità, rendicontare i risultati e comunicarli con successo al mercato. Particolare attenzione sarà dedicata al tema della compliance alla luce delle nuove direttive CSRD e CSDD. I partecipanti avranno l'opportunità di confrontare i contenuti delle lezioni con le progettualità sviluppate all'interno di aziende leader di settore che verranno presentate da testimonial di eccezione, quali: A2A, Pirelli, Sustainability makers, MPS, IMQeAmbiente, World Jewellery Confederation (CIBJO).

- Programma unico per livello di aggiornamento tecnico e normativo: Il corso segue le più recenti direttive europee, come la CSRD e la CSDD, garantendo che la formazione sia allineata con le attuali esigenze legislative e di mercato
- Percorso certificato: per il riconoscimento di 40 crediti formativi che abilitano all'esame per diventare Sustainability Manager e Practitioner secondo la normativa UNI/PdR 109.1:2021
- Focus su Applicazioni Pratiche: approccio operativo su obiettivi strategici aziendali, monitoraggio degli indicatori, rendicontazione, misurazione dell'impatto e comunicazione
- Esperti del Settore e Testimonial di Eccellenza: case study e best practice arricchiscono l'offerta fornendo metodi e strumenti per progettare e applicare una strategia ESG



Struttura del corso



Partenza: 27 Settembre 2024



Fine: 9 Novembre 2024



Durata complessiva: 60 ore, 2 mesi



Lezioni: venerdì dalle ore 14.30 alle 18.30 e sabato dalle ore 9.30 alle ore 16.30



Modalità di erogazione: Live Streaming



Attestato: Attestato di frequenza



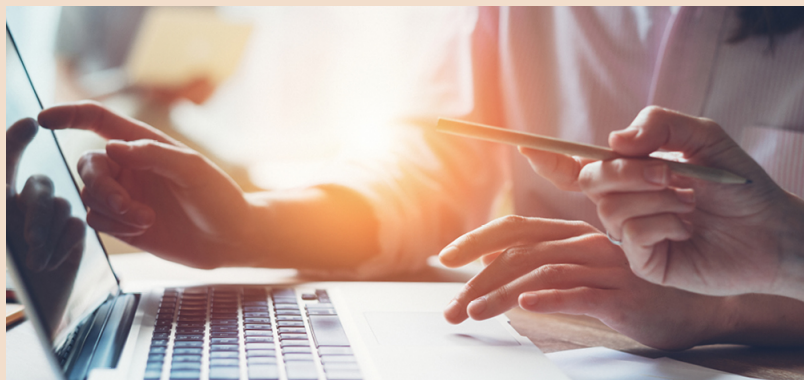
A chi è rivolto il corso?

Destinatari

Il corso è rivolto ai professionisti interessati a un upskilling delle proprie competenze manageriali e gestionali in ambito di sostenibilità ambientale e sociale, e al miglioramento dei processi di governance e rendicontazione in ottica ESG.

Sbocchi Professionali

Il corso di ESG Management offre una varietà di sbocchi professionali: Sustainability Manager e Sustainability Practitioner: Posizioni chiave all'interno delle aziende per gestire e integrare le strategie di sostenibilità. Consulenti e Liberi Professionisti in Sostenibilità: Possibilità di offrire consulenze specializzate a aziende di vari settori per migliorare le pratiche di sostenibilità e conformarsi alle normative vigenti. Esperti in Rendicontazione e compliance ESG: Aiutare le organizzazioni a sviluppare report di sostenibilità che soddisfano gli standard regolamentari e le aspettative degli stakeholder. Formatori aziendali in Sostenibilità: Educare altre organizzazioni e professionisti riguardo le pratiche sostenibili e l'importanza della sostenibilità nel business.



Programma

MODULO 1 - Definizione di ESG e declinazione nei diversi processi aziendali (13 ore e 30')

MODULO 2 - Strategie di sostenibilità (21 ore)

MODULO 3 - Compliance e aspetti normativi per la rendicontazione di sostenibilità (19 ore e 30')

MODULO 4 - Creare e comunicare valore con la sostenibilità (6 ore)

La Faculty del corso

Laura La Posta

Caporedattrice del Sole 24 Ore

Laura Martiniello

Prof. ordinario di Economia aziendale Universitas Mercatorum e Prof. a contratto Università Luiss Guido Carli

Natalia Bagnato

Avvocato - Partner e responsabile del team ESG & Legal Impact di RP Legal & Tax

Patrizia Bussoli

Partner of Bea Finance SCF

Silvio De Girolamo

Advisor e Consultant

Riccardo Giovannini

Partner - Sustainability Leader per Italia

Claudia La Via

Journalist & Editorial strategist - Il Sole 24ore - Contributor

Anna Zavaritt

Consulente aziendale ESG

Anna Zattoni

Presidente e co-founder, Jointly il welfare condiviso Srl

Sandro Zilli

Sustainability & Innovation Manager - Senexa Srl

Modalità di iscrizione e pagamento



Modalità di iscrizione:

<https://sole24oreformazione.it/iscrizione/corso?codice=MA23060>



€ 3.500 + IVA

Modalità di pagamento:

Il pagamento della quota può avvenire tramite carta di credito e bonifico bancario. Per il bonifico, l'IBAN di riferimento è il seguente: IT96N0326803402052620984800. Possibilità di finanziamento con Sella Personal Credit previa approvazione della finanziaria*

* Messaggio pubblicitario con finalità promozionale. Operazione soggetta ad approvazione di Sella Personal Credit SpA. Per maggiori informazioni è possibile richiedere il modulo "Informazioni europee di base sul credito ai consumatori" (SECCI) e la copia del testo contrattuale.



sole24oreformazione.it

Numero Verde
800 128 646