

LAVORO

PERCORSO DI APPROFONDIMENTO

# La gestione del lavoro nel settore delle cooperative

**Sole**  
**24 ORE**  
Formazione



LAVORO  
PERCORSI DI APPROFONDIMENTO

# La gestione del lavoro nel settore delle cooperative

Il lavoro nelle cooperative presenta caratteristiche uniche rispetto agli altri rapporti di lavoro subordinato e parasubordinato. Il socio lavoratore si trova infatti in una posizione peculiare, che unisce il vincolo associativo a quello contrattuale, generando problematiche interpretative e gestionali.

# Perché scegliere questo corso?

Fornire un inquadramento organico della disciplina delle cooperative di lavoro. Distinguere tra rapporto associativo e rapporto di lavoro. Analizzare le tipologie contrattuali applicabili nelle cooperative. Approfondire gli adempimenti contributivi e previdenziali. Evidenziare le criticità ispettive e le strategie di prevenzione.

# Struttura del corso



**Partenza:** 27 Agosto 2026



**Fine:** 17 Settembre 2026



**Durata complessiva:** 2 Incontri di mezza giornata (8 Ore)



**Lezioni:** Orario 09:00-13:00



**Modalità di erogazione:** Live Streaming



**Attestato:** Attestato di frequenza

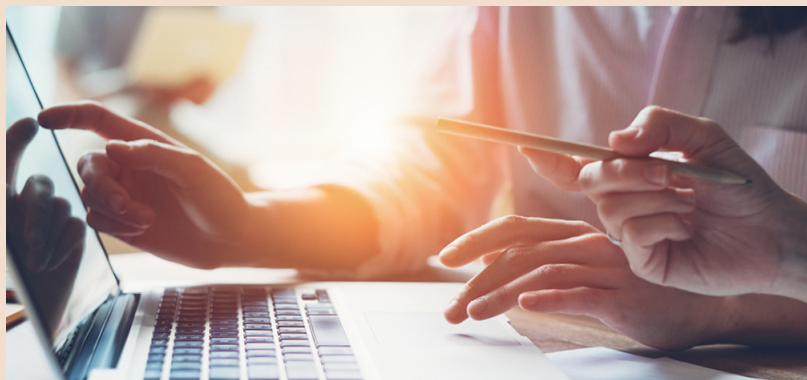




# A chi è rivolto il corso?

## Destinatari

Il corso, articolato in due giornate, si rivolge a consulenti del lavoro, avvocati, commercialisti e HR manager e fornisce un quadro completo e operativo sulla disciplina del socio lavoratore, sugli obblighi contrattuali e contributivi e sugli strumenti di tutela e controllo.



# Programma

**I Incontro - 27/08/2026 (Orario 09:00-13:00)**

**II Incontro - 17/09/2026 (Orario 09:00-13:00)**

# La Faculty del corso

**Massimiliano Matteucci**

Consulente del Lavoro



# Modalità di iscrizione e pagamento



## Modalità di iscrizione:

<https://abbonamenti.ilsole24ore.com/addToCart?sku=FT05C001MAP126>



**€ 280** + IVA

---

## Modalità di pagamento:

L'iscrizione può essere perfezionata attraverso il sito con carta di credito anche pagando in tre comode rate (senza interessi) con Scalapay. Per maggiori informazioni e altre modalità di pagamento è possibile contattare il Servizio Clienti al numero 0230300608 oppure via mail all'indirizzo [servizioclienti.formazione@ilsole24ore.com](mailto:servizioclienti.formazione@ilsole24ore.com)\*

\*





**[sole24oreformazione.it](http://sole24oreformazione.it)**

---

Numero Verde  
**800 128 646**