

LAVORO  
SEMINARIO

# Il lavoro fuori sede: lavoro itinerante, trasferte, distacchi

**Sole**  
**24 ORE**  
Formazione



LAVORO  
SEMINARI

# Il lavoro fuori sede: lavoro itinerante, trasferte, distacchi

Il corso fornisce a consulenti del lavoro, avvocati, commercialisti e HR manager gli strumenti per affrontare correttamente le varie fattispecie, prevenendo rischi sanzionatori e ottimizzando la gestione operativa.

# Perché scegliere questo corso?

La gestione dei rapporti di lavoro che si svolgono fuori dalla sede aziendale presenta specifiche complessità in termini contrattuali, fiscali, previdenziali e di sicurezza. Il lavoro itinerante, le trasferte e i distacchi si intrecciano con discipline differenti che richiedono un approccio coordinato e multidisciplinare.

# Struttura del corso



**Partenza:** 29 Gennaio 2026



**Fine:** 29 Gennaio 2026



**Durata complessiva:** 1 Incontro di mezza giornata (4 Ore)



**Lezioni:** Orario 09:00-13:00



**Modalità di erogazione:** Live Streaming



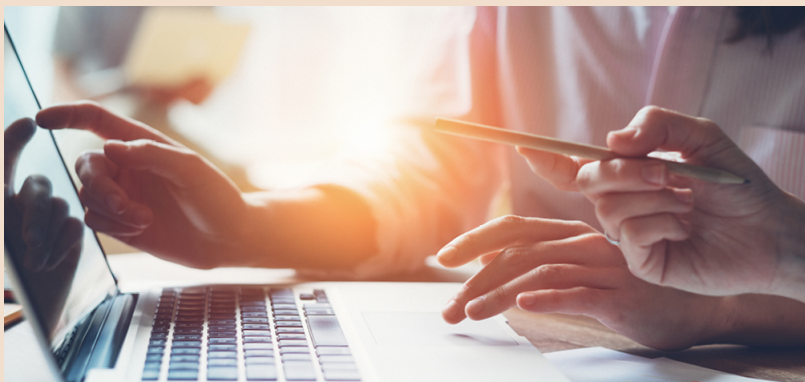
**Attestato:** Attestato di frequenza



# A chi è rivolto il corso?

## Destinatari

Il corso è indirizzato a consulenti del lavoro, avvocati, commercialisti e HR manager.



# Programma

**I Incontro - 29/01/2025 (Orario 09:00-13:00)**

# La Faculty del corso

**Massimiliano Matteucci**

Consulente del Lavoro



# Modalità di iscrizione e pagamento



## Modalità di iscrizione:

<https://abbonamenti.ilsole24ore.com/addToCart?sku=FT05C001MAP112>



**€ 150** + IVA

---

## Modalità di pagamento:

L'iscrizione può essere perfezionata attraverso il sito con carta di credito anche pagando in tre comode rate (senza interessi) con Scalapay. Per maggiori informazioni e altre modalità di pagamento è possibile contattare il Servizio Clienti al numero 0230300608 oppure via mail all'indirizzo [servizioclienti.formazione@ilsole24ore.com](mailto:servizioclienti.formazione@ilsole24ore.com)\*

\*



**[sole24oreformazione.it](http://sole24oreformazione.it)**

---

Numero Verde  
**800 128 646**